

Regolazione del tempo e della luce Interruttori orari digitali

Descrizione del funzionamento

- 2 canali
- Interruttore orario digitale con programma settimanale
- Guida testuale per l'operatore presente sul display
- Data e ora preimpostate
- Piena funzionalità senza collegamento alla rete
- 84 posizioni di memoria
- Interfaccia per la scheda di memoria OBELISK top2 (programmazione da PC)
- 2. programma di commutazione inseribile
- Copia di programmi
- Salvataggio dei programmi
- Riserva di carica di 10 anni (batteria al litio)
- Tempi di commutazione ON/OFF
- Programma a impulsi
- Programma a cicli
- Preselezione della commutazione
- Commutazione permanente ON/OFF
- Funzione timer(max 24 h)
- Contatore di esercizio integrato
- Possibilità di azzeramento
- Funzione di assistenza per il monitoraggio di intervalli di assistenza
- Programma vacanze
- 2 programmi casuali
- Illuminazione del display (disinseribile)
- Codifi PIN
- Commutazione automatica orario estivo/invernale
- Disattivabile
- Regole di commutazione per Europa, USA e altri paesi già salvate
- Regola di commutazione personalizzata o commutazione a data fissa selezionabile



Dati tecnici

| TR 636 top2 | |
|------------------------|------------------------------|
| Tensione d'esercizio | 230 - 240 V AC |
| Frequenza | 50 - 60 Hz |
| Tipo montaggio | Montaggio su pannello/parete |
| Tipo di contatto | Contatto di commutazione |
| Uscita di commutazione | Indipendentemente dalle fasi |
| Ampiezza di apertura | < 3 mm (μ) |
| Programma | Programma settimanale |
| Funzioni dei programmi | ON-OFF, Impulso, Ciclo |
| Numero canali | 2 |

| TR 636 top2 | |
|---|---------|
| Locazioni di memoria | 84 |
| Riserva di carica | 10 Anni |
| Potenza di commutazione a 250 V AC, $\cos \phi = 1$ | 6 A |
| Potenza di commutazione a 250 V AC, $\cos \phi = 0,6$ | 6 A |
| Carico max lampade a incand. / alogene | 1200 W |
| Lampade a risparmio energetico | 90 W |

Modifiche tecniche ed errori di stampa riservato

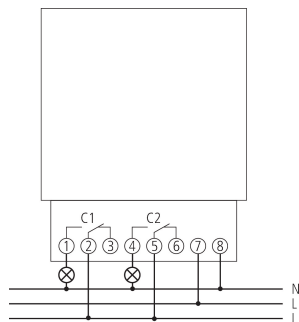
Maggiori informazioni disponibili su: www.theben.it/prodotto/6360100

I dati di carico sono determinati con illuminanti selezionati in modo esemplare e sono quindi dati tipici a causa del gran numero di prodotti disponibili.

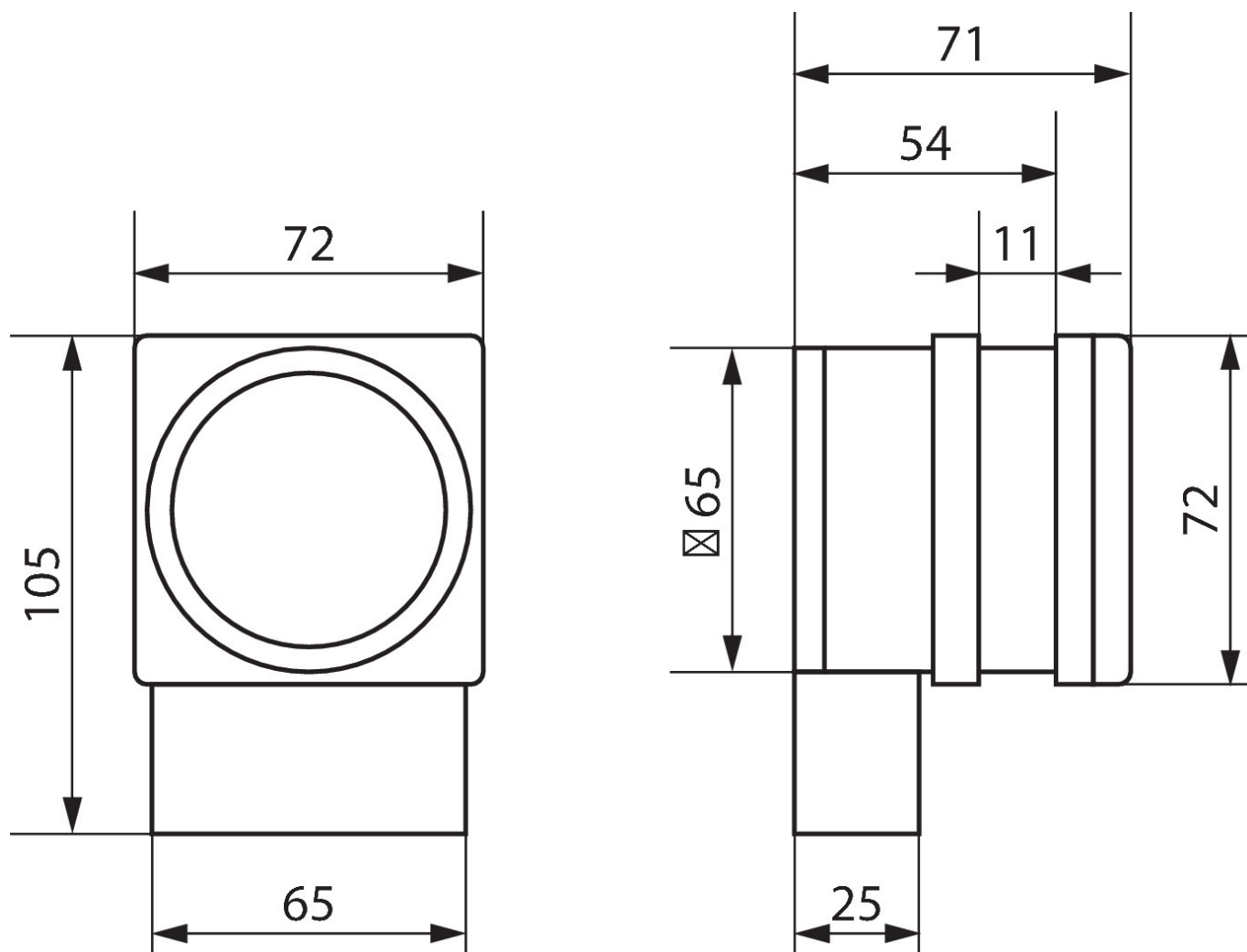
Dati tecnici

| TR 636 top2 | | TR 636 top2 | |
|--|--|---|--|
| Lampada LED < 2 W | 20 W | Base oraria | quarzo |
| Lampada LED 2-8 W | 50 W | Autoconsumo | ~1,1 W |
| Carico lampade fluorescenti (alimentatori con perdite ridotte) non compensate | 1000 VA | Scheda di memoria in dotazione | - |
| Carico lampade fluorescenti (alimentatori con perdite ridotte) compensate in serie | 1000 VA | Tipo di collegamento | Morsetti a vite |
| Carico lampade fluorescenti (alimentatori con perdite ridotte) compensate in parallelo | 400 VA 42 µF | Indicazione | LCD-Anzeige mit Textzeile |
| Tempo di commutazione più breve | 1 s | Elementi di comando | 4 tasti, 1 tasto reset |
| Precisione di riserva con 25 °C | $\leq \pm 0,5 \text{ sec/giorno (quarzo) con } 25^\circ \text{ C}$ | Materiale del contenitore e di isolamento | Termoplastica resistente alle alte temperature e autoestinguente |
| | | Tipo di protezione | IP 20 |
| | | Classe di isolamento | Il secondo EN 60 730-1 |
| | | Tensione | 230 V AC |
| | | Temperatura ambiente d'esercizio | -30°C ... 55°C |

Schemi di collegamento



Disegni quotati



Accessori

Adattatore per fissaggio su barra
DIN
Codice articolo: 9070071

Set di programmazione OBELISK
top2/3
Codice articolo: 9070409

Scheda di memoria OBELISK top2
Codice articolo: 9070404

