

JM 8 T KNX

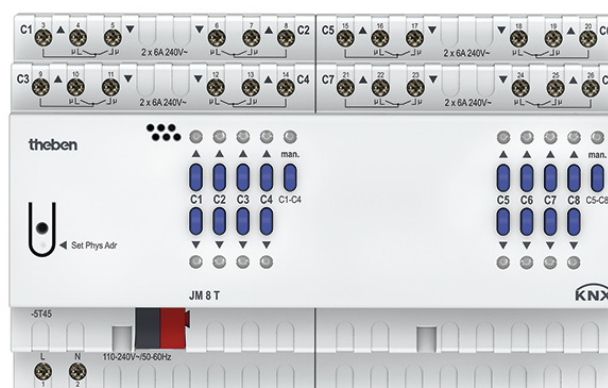
Codice articolo: 4940255



KNX
Attuatori guida DIN e gateway

Descrizione del funzionamento

- Attuatore per veneziane a 8 canali FIX2
- Per il comando di attuatori per veneziane, tapparelle, protezioni solari e visive, lucernari e valvole di ventilazione
- Comando manuale sull'apparecchio (anche senza tensione bus)
- Indicazione stato di commutazione Su e Giù con LED per ogni canale
- Contatti a potenziale zero per Su e Giù per ogni canale
- Funzione di copia per una parametrizzazione veloce

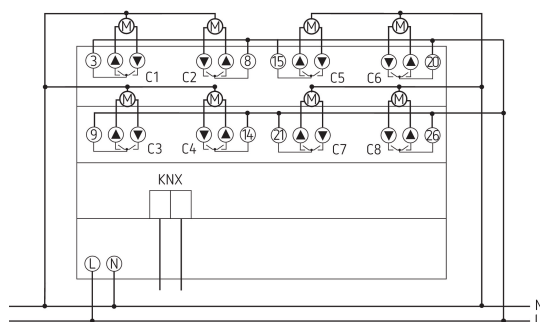


Dati tecnici

JM 8 T KNX	
Tensione d'esercizio KNX	Tensione Bus, ≤ 4 mA
Tensione d'esercizio	110 V AC - 240 V AC, 50 Hz - 60 Hz
Autoconsumo	$\sim 0,5$ W
Frequenza	50 - 60 Hz
Numero canali	8
Larghezza	8 moduli
Tipo montaggio	Montaggio su barra DIN
Tipo di collegamento	Morsetti a vite Collegamento bus: morsetto Bus KNX

JM 8 T KNX	
Sezione massima del cavo	Piene: da 0,5 mm ² (\varnothing 0,8) a 6 mm ² Cavetto con manicotto: da 0,5 mm ² a 4 mm ²
Sortie	Chiusura, 6 A
Uscita di commutazione	A potenziale zero, per SELV, quando l'intera unità commuta SELV
Temperatura ambiente d'esercizio	-5°C ... 45°C
Tipo di protezione	IP 20
Classe di isolamento	Il secondo EN 60 669

Schema di collegamento



Modifiche tecniche ed errori di stampa riservato

Maggiori informazioni disponibili su: www.theben.it/prodotto/4940255

I dati di carico sono determinati con illuminanti selezionati in modo esemplare e sono quindi dati tipici a causa del gran numero di prodotti disponibili.

JM 8 T KNX

Codice articolo: 4940255

theben

Disegni quotati

