

Regolazione del tempo e della luce
Interruttori orari analogici

Descrizione del funzionamento

- Interruttore orario analogico
- Programma giornaliero
- 2 canali
- Regolazione precisa per l'impostazione dell'orario con precisione al minuto
- Tempo di commutazione più breve: 30 minuti
- 10 cavalieri forniti in dotazione
- Con riserva di carica (batteria NiMH)
- Comando al quarzo
- Timer a cavalieri
- Morsetti a vite
- Indicatore stato di commutazione
- Visualizzazione controllo di esecuzione



Dati tecnici

	SUL 188 g
Tensione d'esercizio	230 V AC
Frequenza	45 - 60 Hz
Numero canali	2
Larghezza	3 moduli
Tipo montaggio	Montaggio su barra DIN
Tipo di collegamento	Morsetti a vite
Motore	Motore passo-passo comandato al quarzo
Programma	Programma giornaliero
Riserva di carica	3 giorni

	SUL 188 g
Potenza di commutazione a 250 V AC, $\cos \varphi = 1$	10 A
Potenza di commutazione a 250 V AC, $\cos \varphi = 0,6$	4 A
Tempo di commutazione più breve	30 min
Programmabile ogni	15 min
Precisione di riserva con 25 °C	$\leq \pm 1$ sec/giorno (quarzo)
Tipo di contatto	Contatto di commutazione
Uscita di commutazione	A potenziale zero e indipendente dalle fasi
Autoconsumo	0,5 W

Modifiche tecniche ed errori di stampa riservato

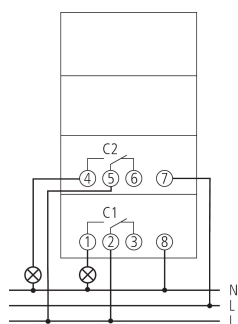
Maggiori informazioni disponibili su: www.theben.it/prodotto/1880033

I dati di carico sono determinati con illuminanti selezionati in modo esemplare e sono quindi dati tipici a causa del gran numero di prodotti disponibili.

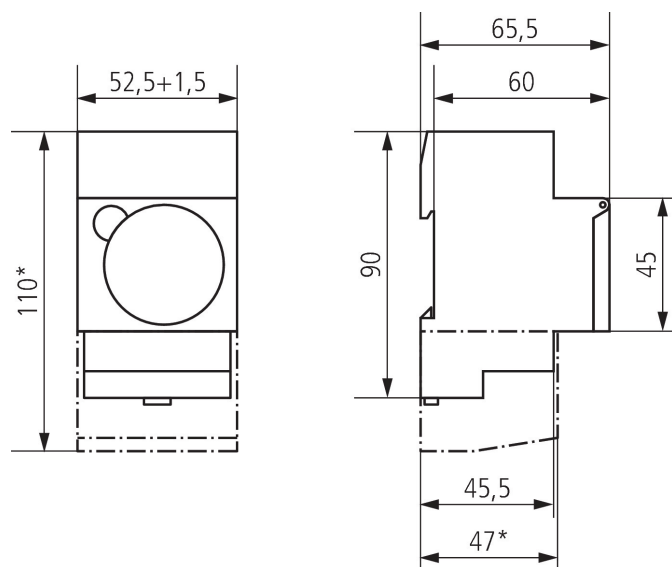
Dati tecnici

SUL 188 g		SUL 188 g	
Certificazioni	VDE	Classe di isolamento	Il secondo EN 60 730-1
Materiale del contenitore e di isolamento	Termoplastica resistente alle alte temperature e autoestinguenta	Temperatura ambiente d'esercizio	-20°C ... 55°C
Tipo di protezione	IP 20		

Schemi di collegamento



Disegni quotati

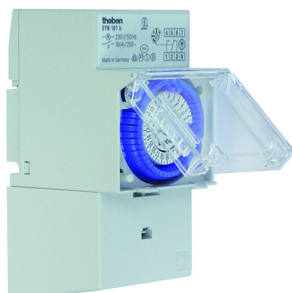


SUL 188 g
Codice articolo: 1880033

theben

Accessori

Calotta coprimorsetti 52,5 mm
Codice articolo: 9070061



**Adattatore per installazione
fronte pannello**
Codice articolo: 9070001

