

# LUNA 134 KNX

Codice articolo: 1349200

KNX  
Sensori

## Descrizione del funzionamento

- Per il controllo in funzione della luminosità
- 10 canali
- 4 canali del valore di soglia per il collegamento di sensori KNX esterni (ad es. temperatura)
- 6 canali logici
- Collegabili fino a 3 sensori di luminosità digitali
- Pratico azionamento manuale
- 4 pulsanti sul dispositivo per input soglie luminosità e ritardi d'accensione
- Morsetti con innesto rapido DuoFix
- Illuminazione del display (disinseribile)
- I valori di soglia possono essere visualizzati, richiamati e modificati sul display
- Codificati PIN
- Interruttore crepuscolare
- Sensore di luminosità esterno



## Dati tecnici

LUNA 134 KNX	
Tensione d'esercizio	110 - 240 V AC
Frequenza	50 - 60 Hz
Tensione d'esercizio KNX	Tensione Bus, ≤10 mA
Autoconsumo	~0,8 W
Campo di misurazione luminosità	1 - 100000 lx
Ritardo di inserimento	0 - 20 min
Numero canali	10
Larghezza	3 moduli
Tipo montaggio	Montaggio su barra DIN

LUNA 134 KNX	
Tipo di collegamento	Collegamento bus: morsetto Bus KNX   collegamento del sensore: Morsetti con innesto rapido DuoFix
Sezione massima del cavo	2 x 0.75 mm <sup>2</sup>
Lunghezza max. cavo al sensore	100 m
Temperatura ambiente d'esercizio	-5°C ... 45°C
Classe di isolamento	II
Tipo di protezione	IP 20

Modifiche tecniche ed errori di stampa riservato

Maggiori informazioni disponibili su: [www.theben.it/prodotto/1349200](http://www.theben.it/prodotto/1349200)

I dati di carico sono determinati con illuminanti selezionati in modo esemplare e sono quindi dati tipici a causa del gran numero di prodotti disponibili.

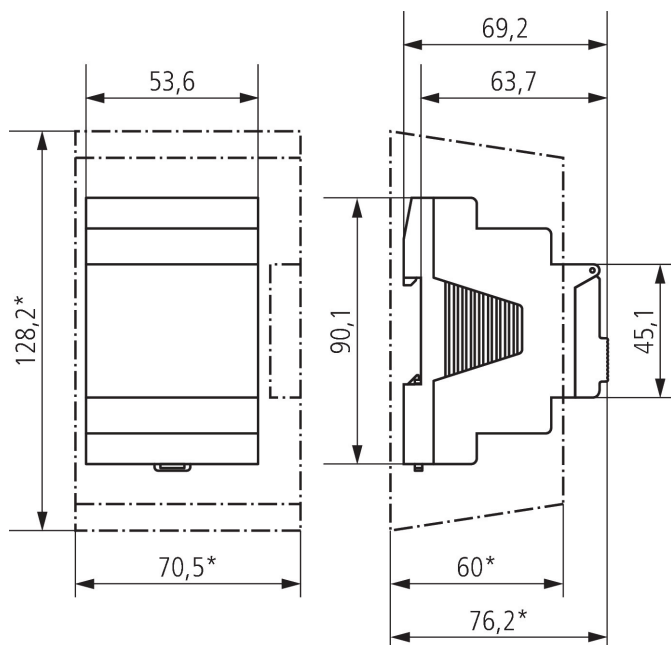
16/03/2024  
Pagina 1 da 2

# LUNA 134 KNX

Codice articolo: 1349200

theben

## Disegni quotati



## Accessori

Sensore di luminosità a parete digitale

Codice articolo: 9070415

Sensore di luminosità a scomparsa digitale

Codice articolo: 9070456



Modifiche tecniche ed errori di stampa riservato

Maggiori informazioni disponibili su: [www.theben.it/prodotto/1349200](http://www.theben.it/prodotto/1349200)

I dati di carico sono determinati con illuminanti selezionati in modo esemplare e sono quindi dati tipici a causa del gran numero di prodotti disponibili.

16/03/2024  
Pagina 2 da 2